



BEBAUUNGSPLAN NR. 3

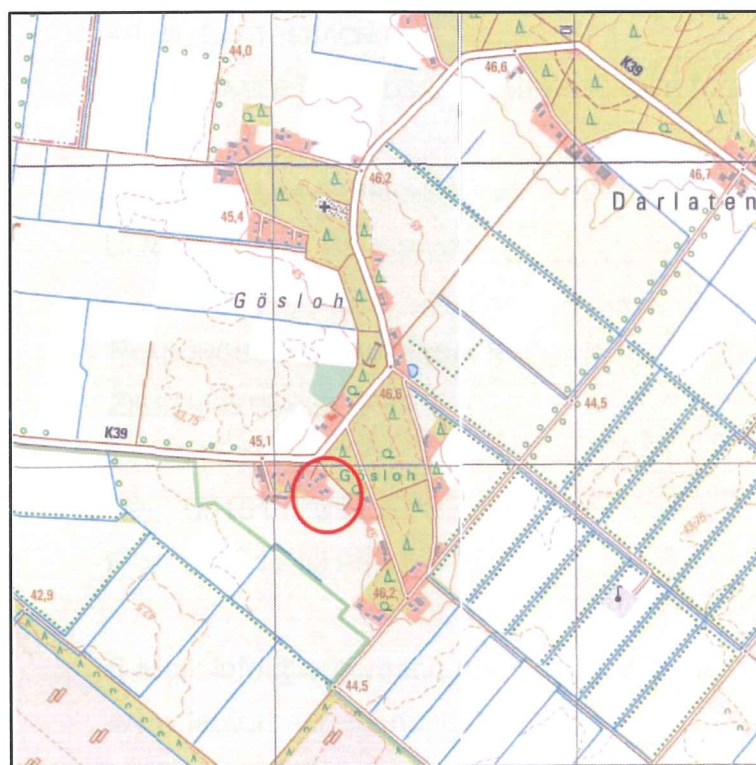
- 1. VEREINFACHTE ÄNDERUNG -

GEMÄSS § 13 BAUGB

„GÖSLOH“

FLECKEN UCHTE

OT. DARLATEN



Ausschnitt aus TK 25 © Landesvermessung und Geoinformation Niedersachsen 2010

URSCHRIFT



PLANVERFASSEN: DIPL.-GEOGR.
ASKAN LAUTERBACH
STADTPLANER (AK NDS.) UND BERATENDER INGENIEUR

BEARBEITUNG: DIPL.- ING. UMWELTSICHERUNG
ULRIKE SEYDEL-BERGMANN

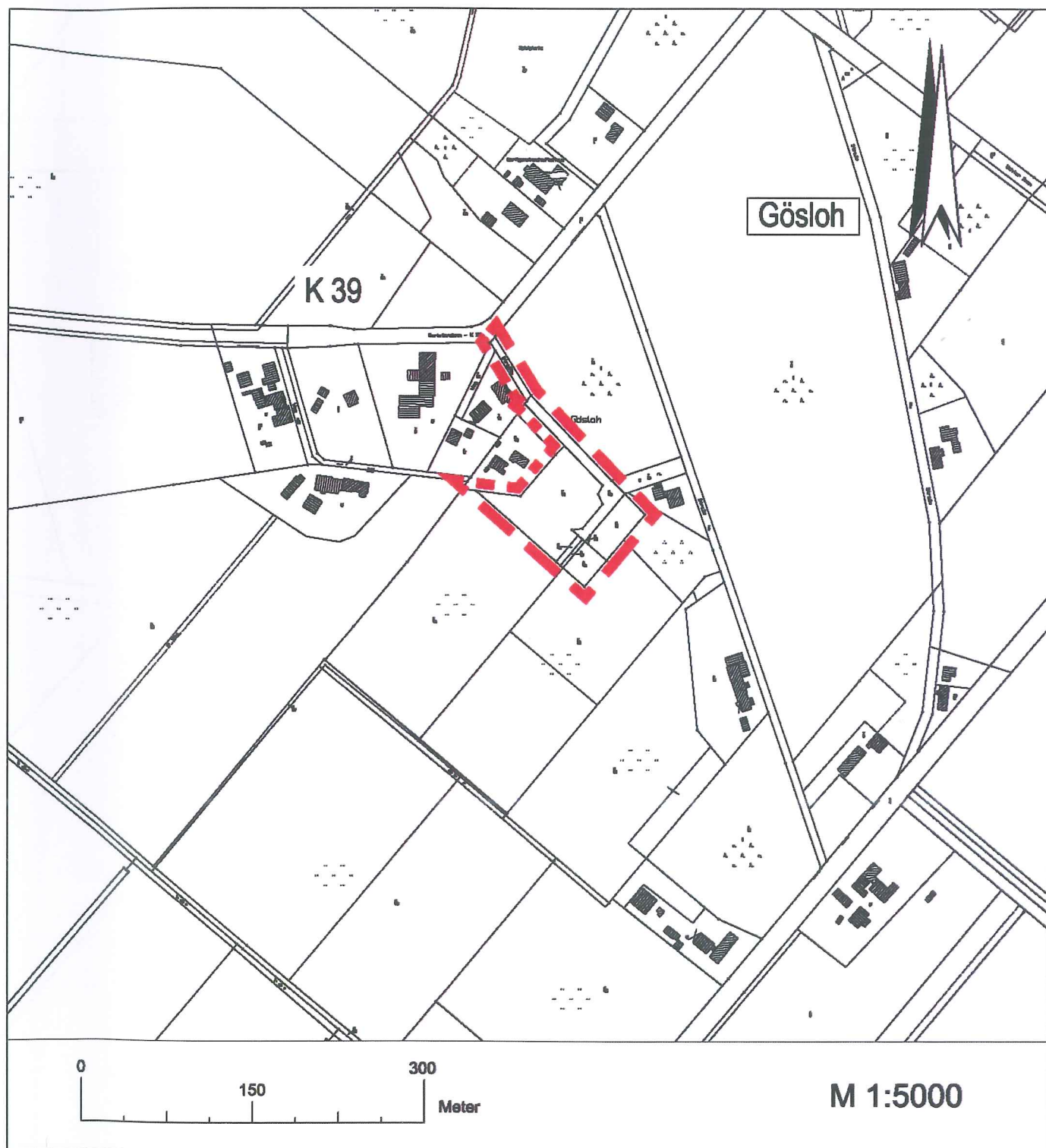
PLANUNGSBÜRO LAUTERBACH
ZIESENISSTRASSE 1
31785 HAMELN
TEL: 05151 / 60 98 57 0
FAX.: 05151 / 60 98 57 4

E-Mail: info@lauterbach-planungsbuero.de
www.lauterbach-planungsbuero.de

Inhaltsübersicht

- I. Übersichtsplan, M.: 1:5.000
- II. Zeichnerische Darstellung des räumlichen Geltungsbereiches, M.: 1: 1.500
- III. Textliche Festsetzungen
- IV. Verfahrensvermerke
- V. Begründung

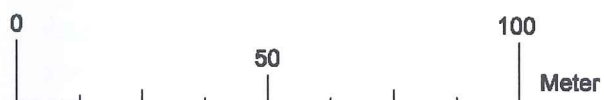
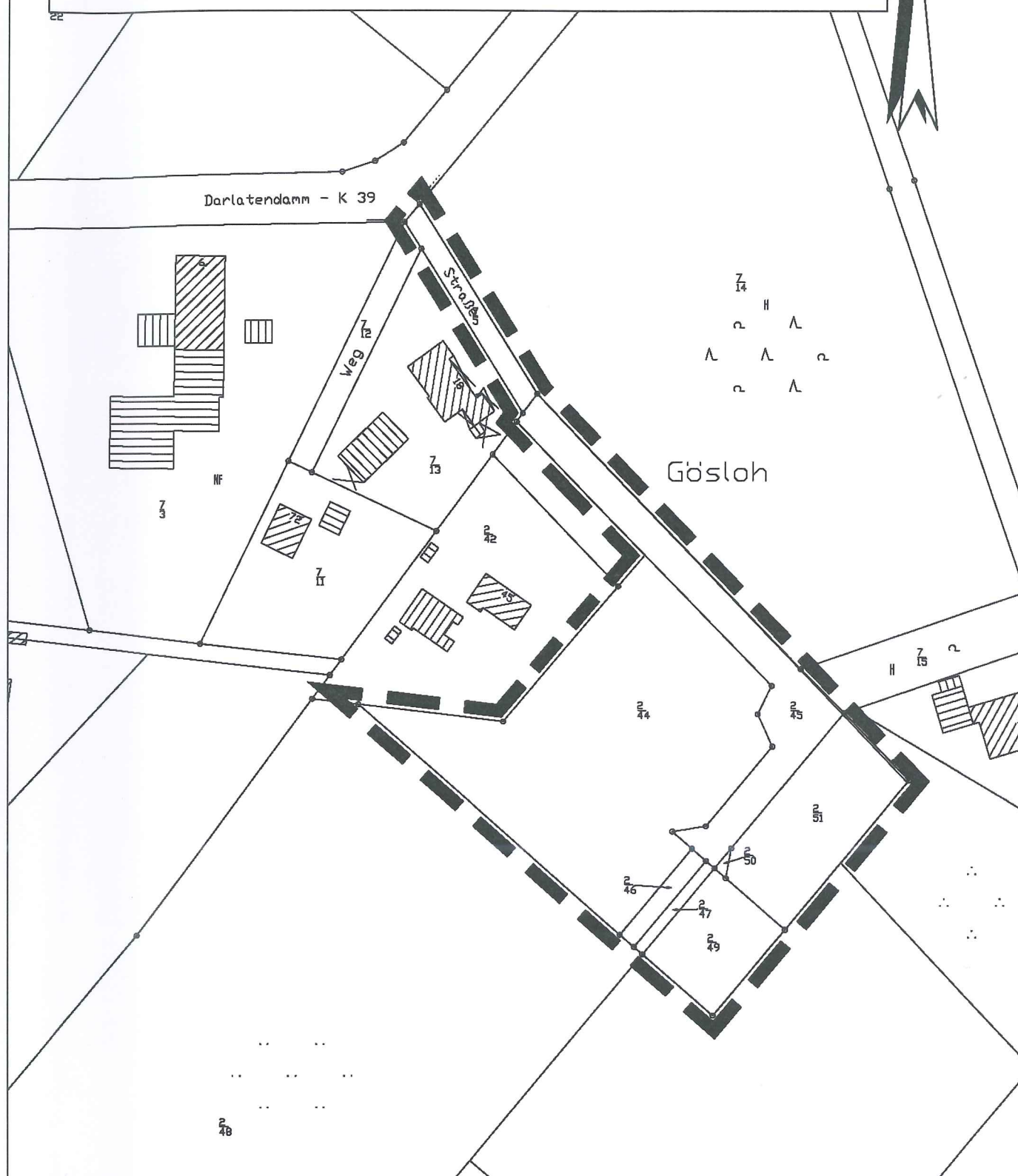
I. Übersichtsplan (M. 1: 5.000)



B-Plan Nr. 3 "Gösloh" - 1. vereinfachte Änderung - Flecken Uchte, OT. Darlaten

II. Zeichnerische Darstellung des räumlichen Geltungsbereiches

M.: 1: 1.500



M 1:1500

III. Textliche Festsetzungen

Die textlichen Festsetzungen des Ursprungsplans gelten unverändert fort. Die örtliche Bauvorschrift entfällt für den gesamten Geltungsbereich.

Hinweis

Bergbauberechtigung

Die ExxonMobil Production Deutschland GmbH (EMPG) weist darauf hin, dass von dem Planvorhaben die Bergbauberechtigung (Konzession) Bewilligungsfeld "Dümmersee-Uchte V" der Mobil Erdgas-Erdöl GmbH betroffen ist. Hierbei handelt es sich um eine öffentlich-rechtlich verliehene Berechtigung zur Aufsuchung von Erdöl, Erdgas und anderen bituminösen Stoffen. In dem Bewilligungsfeld ist die EMPG außerdem verpflichtet, konzessionserhaltende Maßnahmen, wie Seismik und Explorationsbohrungen durchzuführen. Diese Rechte und Pflichten sind zu berücksichtigen.

IV. VERFAHRENSVERMERKE

PRÄAMBEL

Aufgrund des § 1 Abs. 3 und des § 10 Abs.1 des Baugesetzbuches (BauGB) in der Neufassung vom 23.09.2004 (BGBl. I S. 2414) zuletzt geändert durch Artikel 1 des Gesetzes vom 20.11.2014 (BGBl. I Nr. 53 S. 1748) und des § 58 des Niedersächsischen Kommunalverfassungsgesetzes (NKomVG) vom 23.12.2010 (Nds.GVBl. Nr. 31 vom 23.12.2010, S. 576), zuletzt geändert durch Gesetz vom 16. Dezember 2013 (Nds. GVBl. S. 307), hat der Rat des Fleckens Uchte am 15.07.2015 diese 1. Änderung des Bebauungsplanes als Satzung beschlossen.

Uchte, den

10.07.15
(Schröde)
Gemeindedirektor

PLANVERFASSER

Der Entwurf der 1. Änderung des Bebauungsplanes Nr. 3 "Gösloh" wurde ausgearbeitet von:

Dipl.-Geogr.

Askan Lauterbach

Stadtplaner (AK Nds.) und Beratender Ingenieur

Planungsbüro Lauterbach

Ziesenisstraße 1

31785 Hameln

Hameln, den

21.08.2015
Lauterbach
Planverfasser



ÖFFENTLICHE AUSLEGUNG

Der Verwaltungsausschuss des Fleckens Uchte hat in seiner Sitzung am 18.02.2015 dem Entwurf der 1. Änderung des Bebauungsplanes Nr. 3 "Gösloh" und der zugehörigen Begründung zugestimmt und seine öffentliche Auslegung gemäß § 3 Abs. 2 BauGB beschlossen.

Ort und Dauer der öffentlichen Auslegung wurden am 06.03.2015 ortsüblich bekannt gemacht.

Der Entwurf der 1. Änderung des Bebauungsplanes und der Begründung haben vom 17.03.2015 bis 17.04.2015 gemäß § 3 Abs. 2 BauGB öffentlich ausgelegen.

Uchte, den 20.07.15

(Schmale)
Gemeindedirektor

SATZUNGSBESCHLUSS

Der Rat des Fleckens Uchte hat nach Prüfung der Stellungnahmen gemäß § 3 Abs. 2 BauGB die 1. Änderung des Bebauungsplanes 3 "Gösloh" nebst Begründung in seiner Sitzung am 15.07.2015 als Satzung beschlossen.

Uchte, den 20.07.15

(Schmale)
Gemeindedirektor

INKRAFTTRETEN

Die 1. Änderung des Bebauungsplanes Nr. 3 "Göslö" ist gemäß § 10 Abs. 3 BauGB am 27.08.2015 in der Tageszeitung „Die Harke“ bekannt gemacht worden. Die 1. Änderung des Bebauungsplanes ist damit am 27.08.2015 in Kraft getreten.

Uchte, den 31.08.2015

(Schmale)
Gemeindedirektor

VERLETZUNG VON VORSCHRIFTEN

Innerhalb von 1 Jahr nach In-Kraft-Treten der 1. Änderung des Bebauungsplanes Nr. 3 "Göslö" ist eine Verletzung von Vorschriften beim Zustandekommen der 1. Änderung des Bebauungsplanes nicht geltend gemacht worden.

Uchte, den

.....
Gemeindedirektor