

# PLANZEICHNUNG

PLANZEICHENERKLÄRUNG:

## ART DER BAULICHEN NUTZUNG



GEWERBEGEBIET

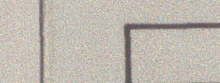
## MASS DER BAULICHEN NUTZUNG

1,6	GESCHOSSFLÄCHENZAHL
0,8	GRUNDFLÄCHENZAHL
II	ZAHL DER VOLLGESCHOSS

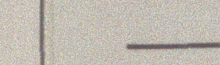
## BAUWEISE, BAULINIEN, BAUGRENZEN

0 OFFENE BAUWEIS  
--- BAUGRENZE

## VERKEHRSFLÄCHEN



STRASSENVERKEHRSFLÄCHEN



— STRASSENBEGRENZUNGSLINIE

## GRÜNFLÄCHEN



GRÜNFLACHE



PARKANI AG

WASSERFLÄCHEN UND FLÄCHEN FÜR DIE WASSERWIRTSCHAFT,  
DEN HOCHWASSERSCHUTZ U. DIE REGUNG DES WASSERABFLUSSES

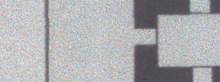


WASSERFLÄCHE

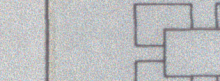
## SONSTIGE PLANZEICHEN



DIE ÜBERBAUBARE GRUNDSTÜCKSFLÄCHE IST DURCH GRAUE  
FOLIE ZUSÄTZLICH GEKENNZEICHNET.



GRENZE DES RAUMLICHEN GELTUNGSBEREICHES DES BEBAU  
UNGSPLANES NR 5 „AUF DEM ACKER“ - 1 VEREINFACHTE



GRENZE DES RÄUMLICHEN GELTUNGSBEREICHES DES RECHTS-  
KRÄFTIGEN BEBAUUNGSPLANES NR 5 AUF DEM ACKER "

ABGRENZUNG    UNTERSCHIEDLICHER    NUTZUNG

TEXTLICHE FESTSETZUNGEN:

§ 1

Im Plangebiet der 1. vereinfachten Änderung tritt der Bebauungsplan Nr. 5 „Auf dem Acker“ außer Kraft.

Landkreis Nienburg / Weser

FLECKEN

# STEYERBERG

ORT STEIL STEYERBERG

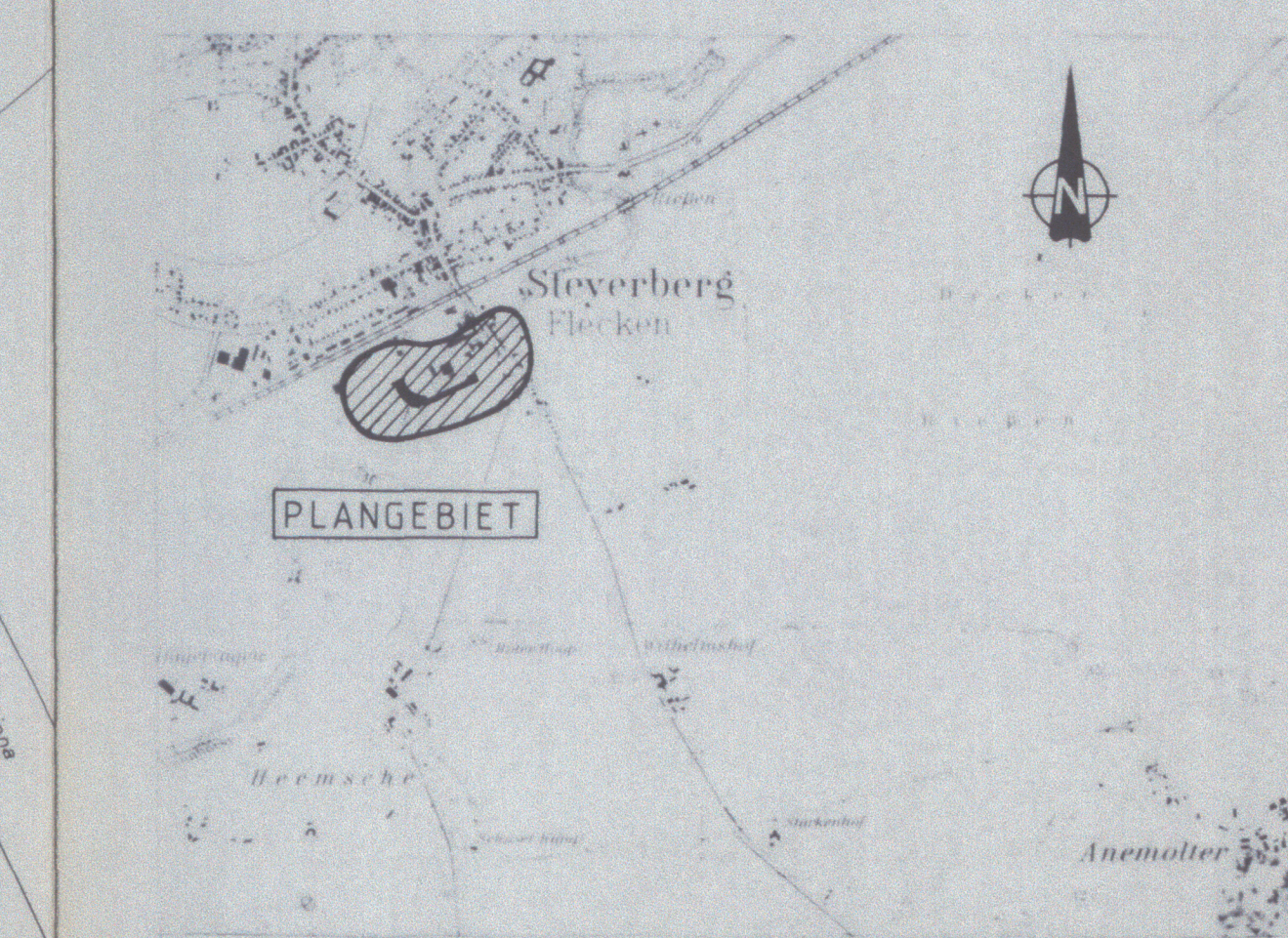
Bobayungasalar № 5

## „AUF DEM ACKER“

- 1. vereinfachte Änderung -

Flur 23

Maßstab: 1:1000



Planverfasser Landkreis Nienburg/W. Der Oberkreisdirektor - Planungsamt -	Bearbeitet: U. Hockemeyer	Stand:	09. 09. 1991
	Gezeichnet: A. Rewa	Geändert:	