

## Präambel

Hoya, den 13.02.2020

<u>gez. W. Schröder</u>	L.S.	<u>gez. D. Meyer</u>
Bürgermeister		Gemeindedirektor

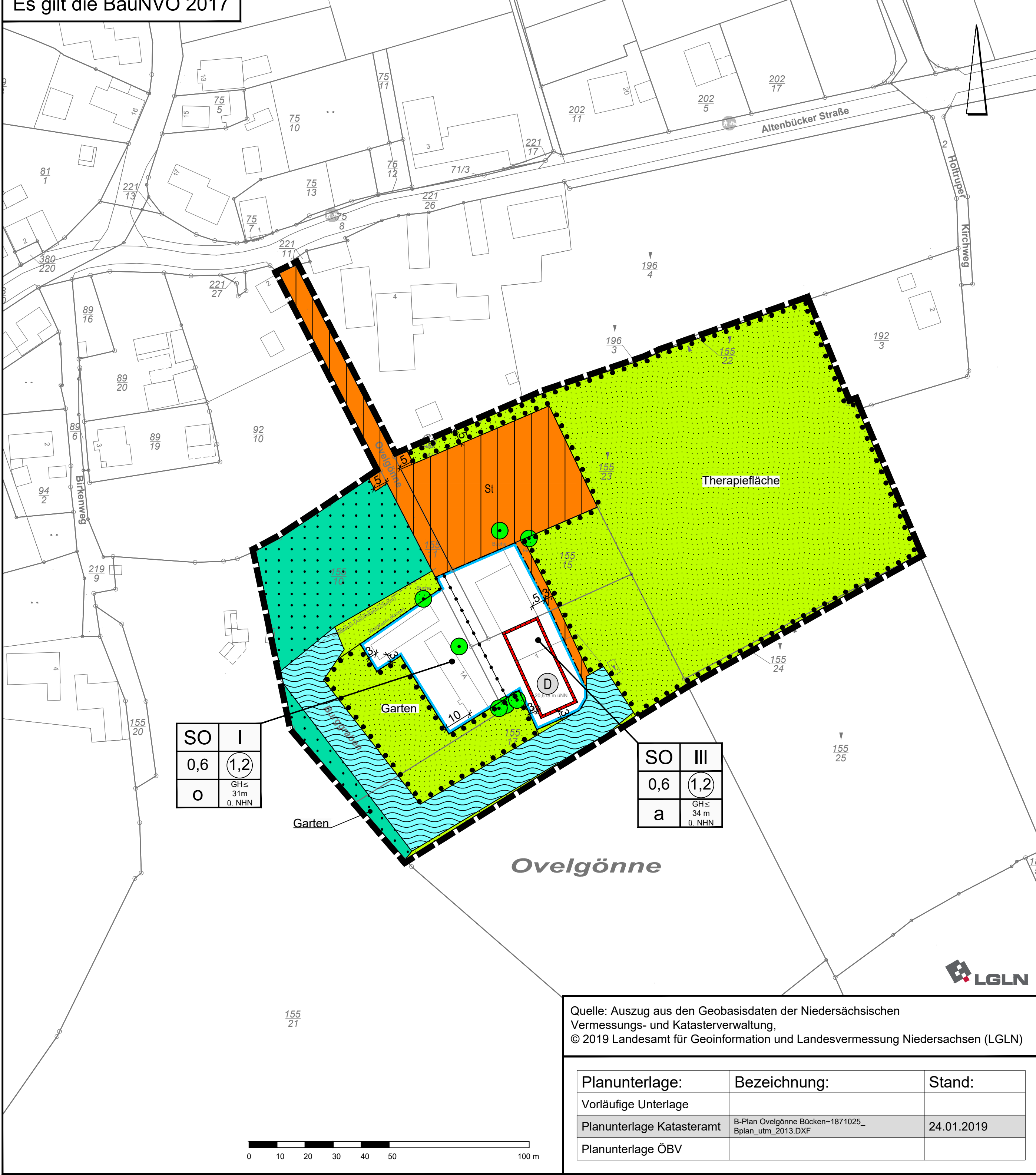
## Verfahrensvermerke

## Planunterlage

Quelle: Auszug aus den Geobasisdaten der Niedersächsischen Vermessungs- und Katasterverwaltung.

---

Es gilt die BauNVO 2017



### Textliche Festsetzungen

<b>Hinweise</b>
-----------------

- 

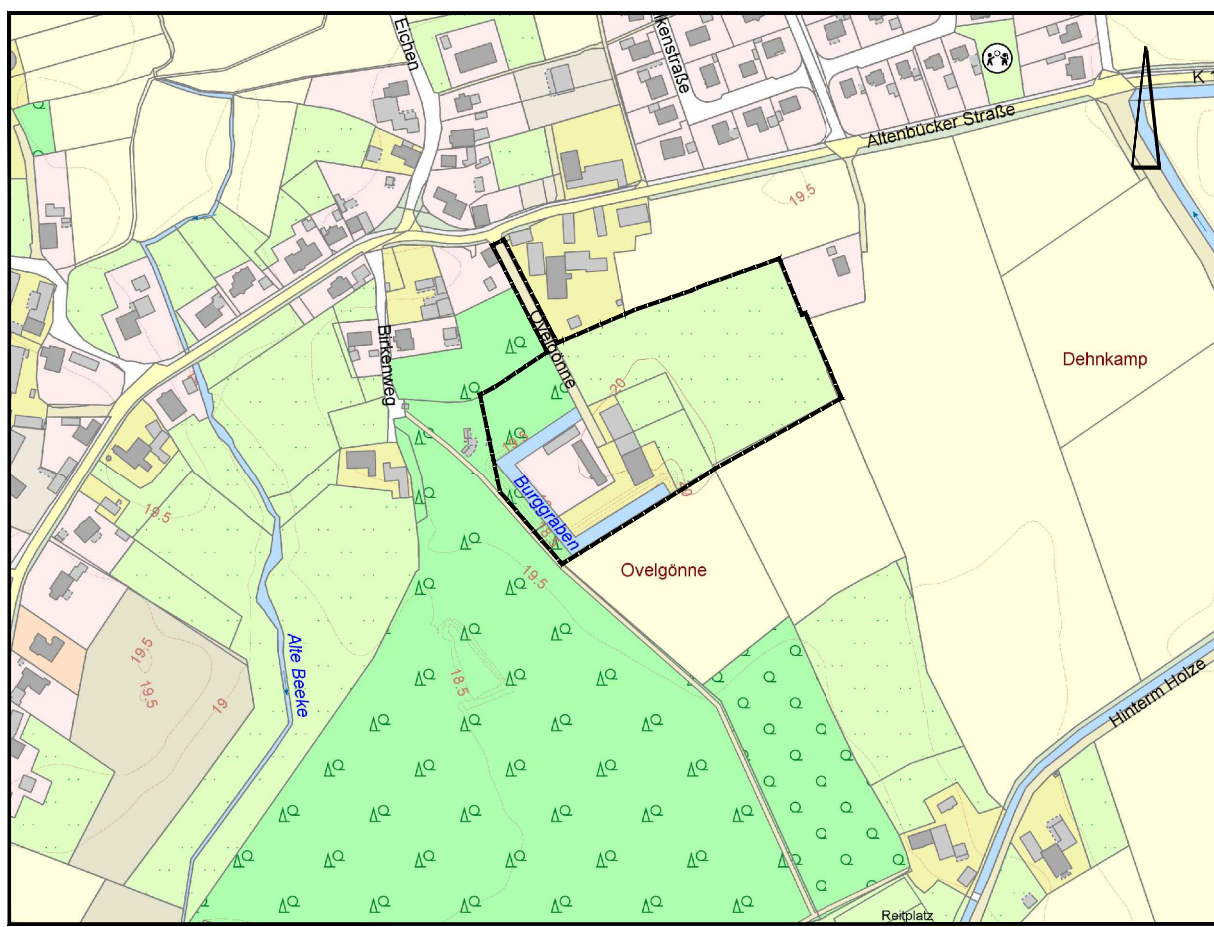
## PLANZEICHENERKLÄRUNG

- Grenze des räumlichen Geltungsbereiches des Bebauungsplanes

---

## Bebauungsplan Nr. 28

### Kittergut Übergebinne



M. 1 : 1.000

Postfach 3867 E-Mail [info@nwp-ol.de](mailto:info@nwp-ol.de)  
26028 Oldenburg Internet [www.nwp-ol.de](http://www.nwp-ol.de)

